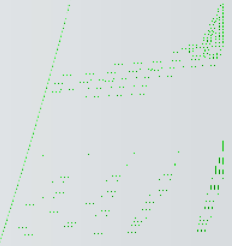
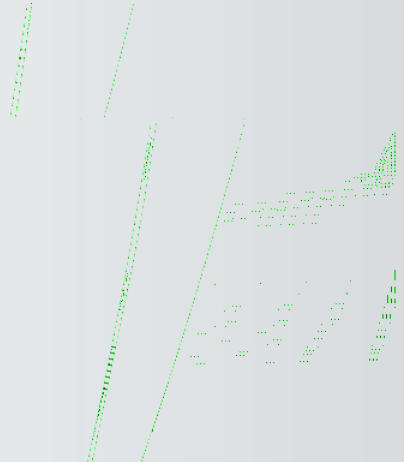
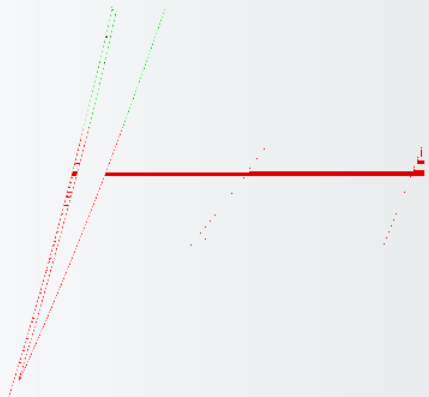


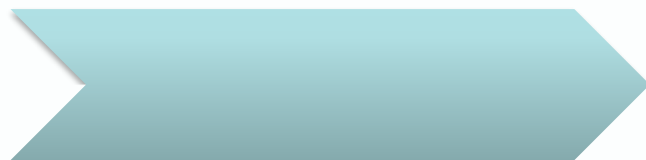
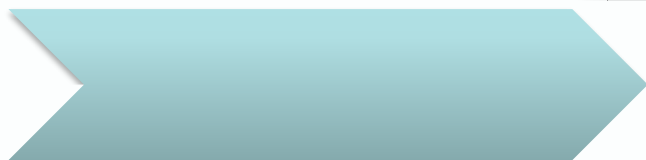
10.3 4B8



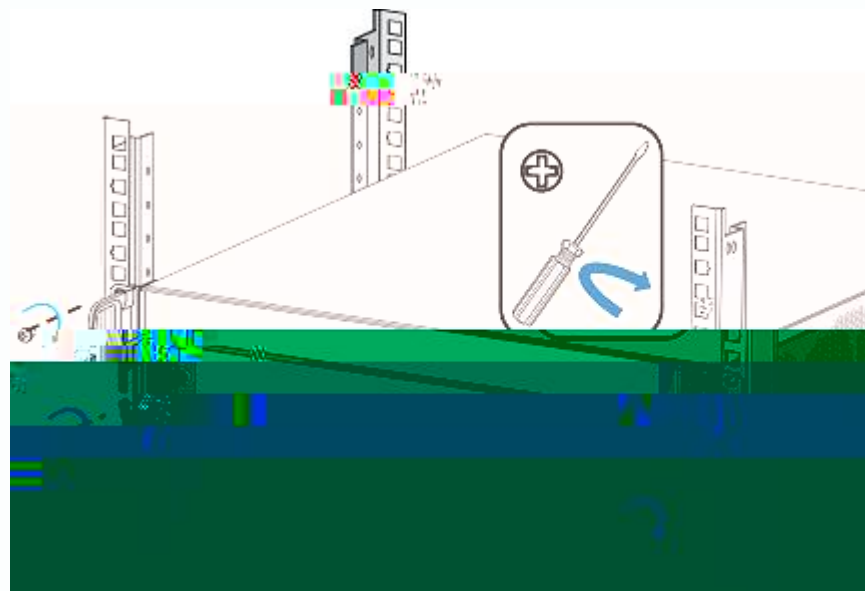
I



综合和连接中心



19



I



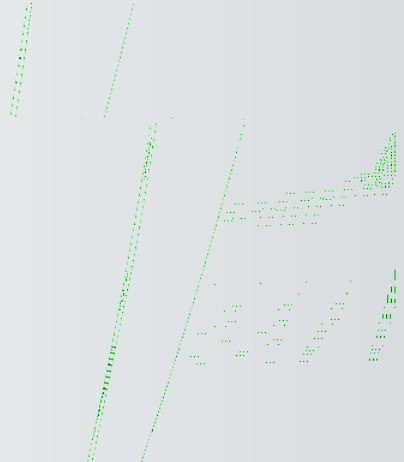
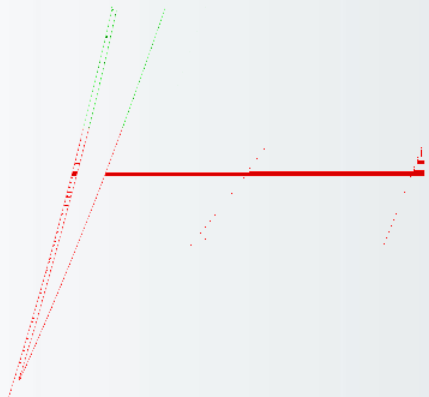
10cm





100-240V~/50-60Hz

(PWR)



I



Web

pc

0

ip

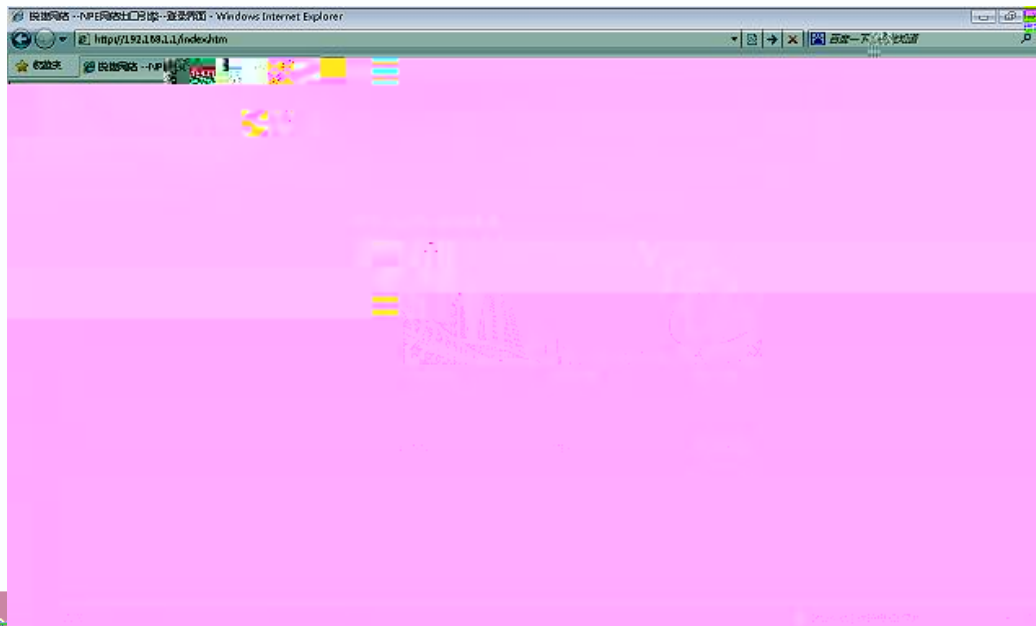
192.168.1.2 192.168.1.0/24

192.168.1.1

ie

<http://192.168.1.1>

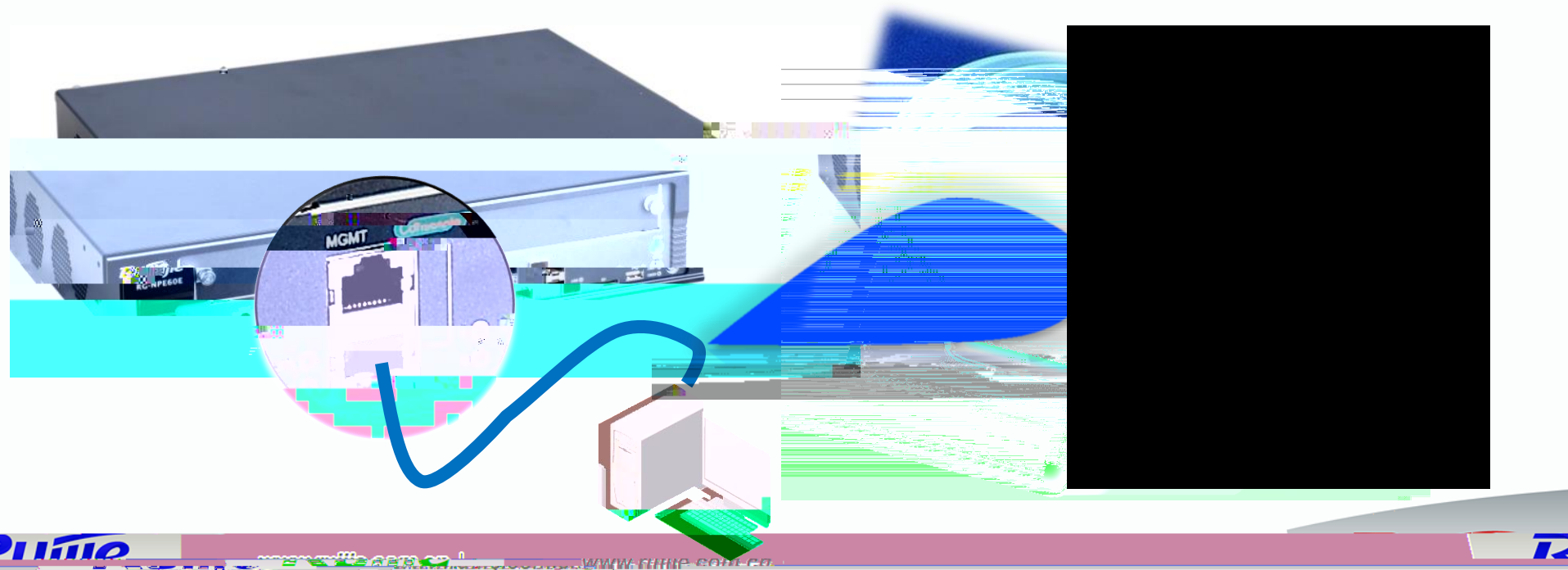
admin/admin



更新升级

Console

pc	console	
CRT	8	1
9600		



I



web

ip

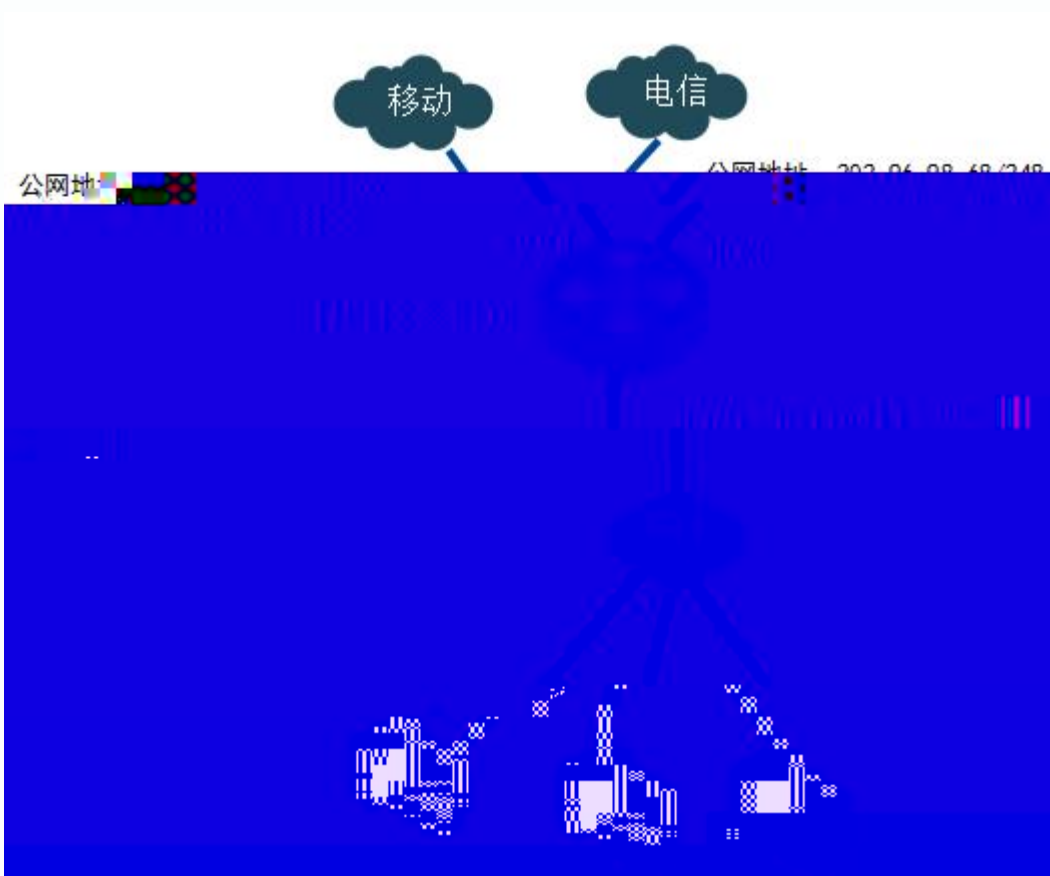
NAT



```
Gi0/0 ip
192.168.1.254/24

Gi0/4 ip
    223.72.243.65/30
    223.72.243.66

Gi0/5 ip
    202.96.98.68/29
    202.96.98.69
```



EG

1



MGMT

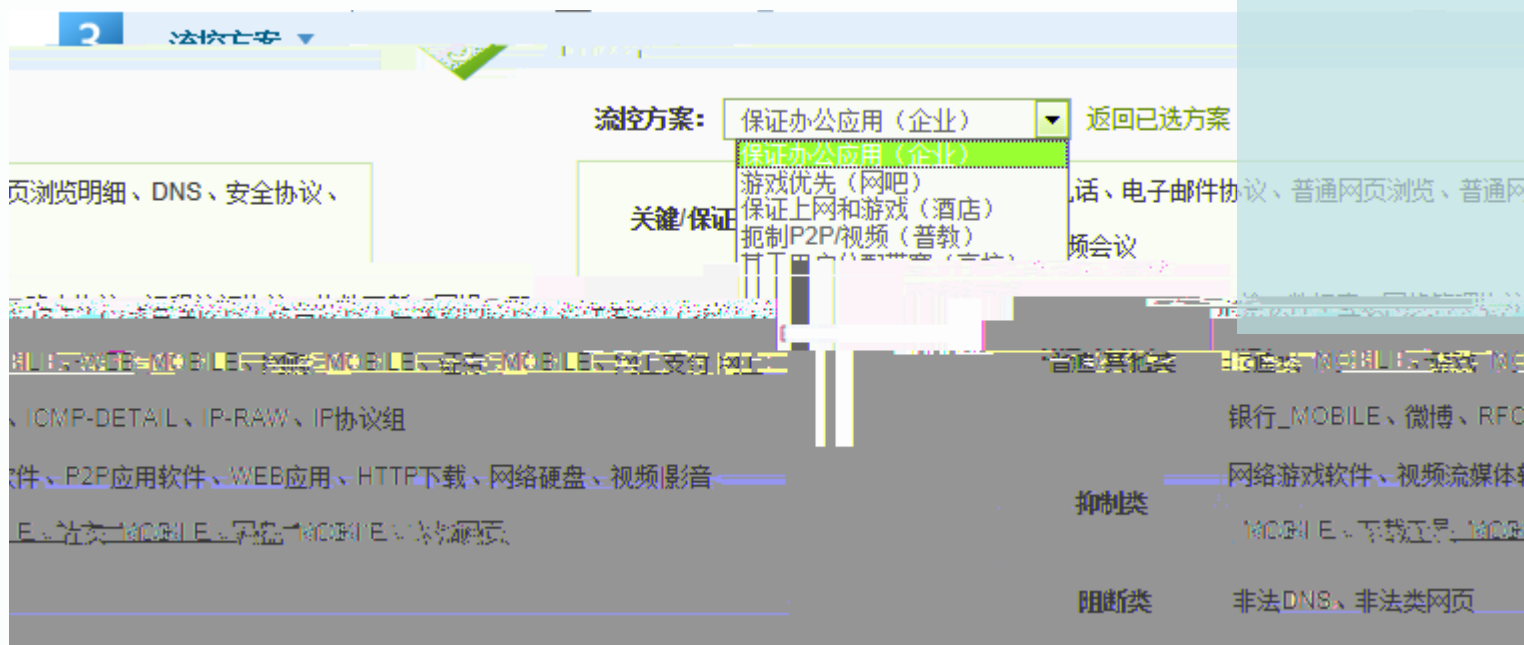
2

The screenshot displays a network configuration window with the following details:

- Configuration 1:** Gi0/0 Gi0/3. IP address: 192.168.1.254, Subnet: 255.255.255.0.
- Configuration 2:** Gi0/1 Gi0/2 Gi0/4 Gi0/5. Mode: 静态IP地址, Speed: 100 Mbps. IP address: 202.96.98.68, Subnet: 255.255.255.248, Gateway: 202.96.98.69. Provider: 移动 (网络服务提供商).
- Configuration 3:** Mode: 静态IP地址, Speed: 100 Mbps. IP address: 202.96.98.68, Subnet: 255.255.255.248, Gateway: 202.96.98.69. Provider: 电信 (网络服务提供商).

On the right side of the interface, there are labels for '内网口' (Internal Network Port) and '外网口' (External Network Port), with corresponding interface icons.

3



ACE

4

4

高级选项 ▾

开启NAT配置 · 勾选开启线路NAT功能。

开启路由功能 · 勾选开启静态路由，将对右配置的路由配置生效路由。

应用识别更准确

用户体验计划： 及时发现最新特征库，让

配置可用的DNS，可能导致远程升级失败。

DNS服务器： 若不

完成配置

转到首页

页面点击“检查最新版本”按钮，来更新设备最新特征库！

完成快速配置后，建议到系统升级

NAT

DNS

DNS



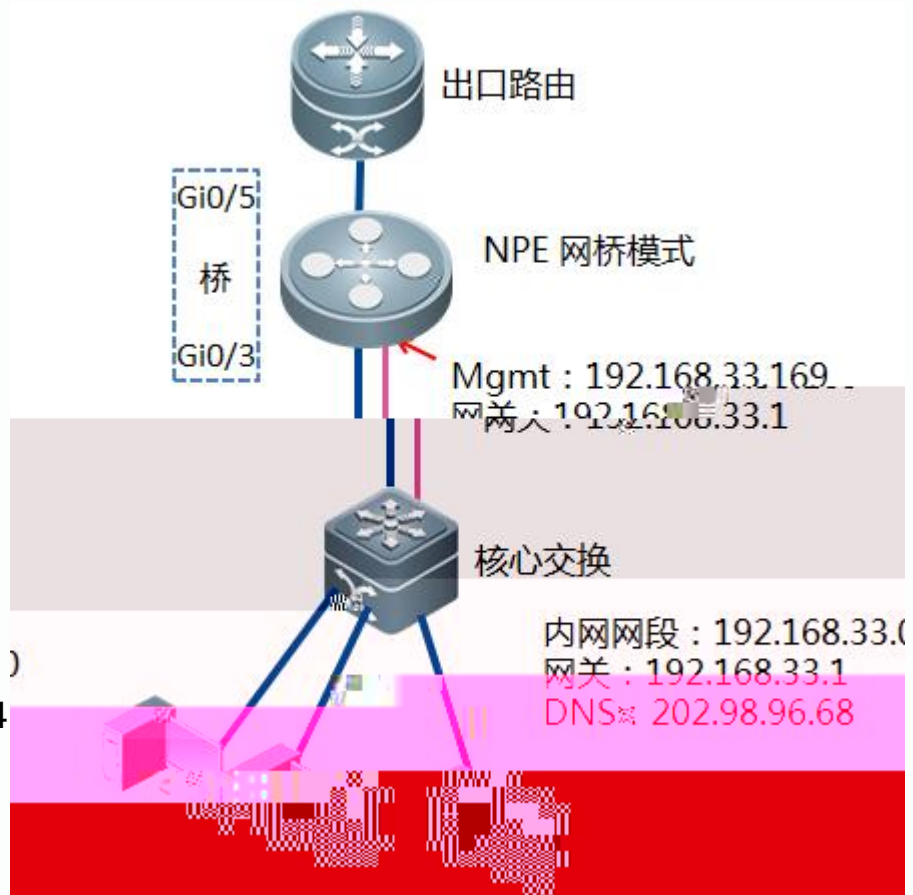
Gi0/3

Gi0/5

MGMT

MGMT ip 192.168.33.169/24

192.168.33.1



1

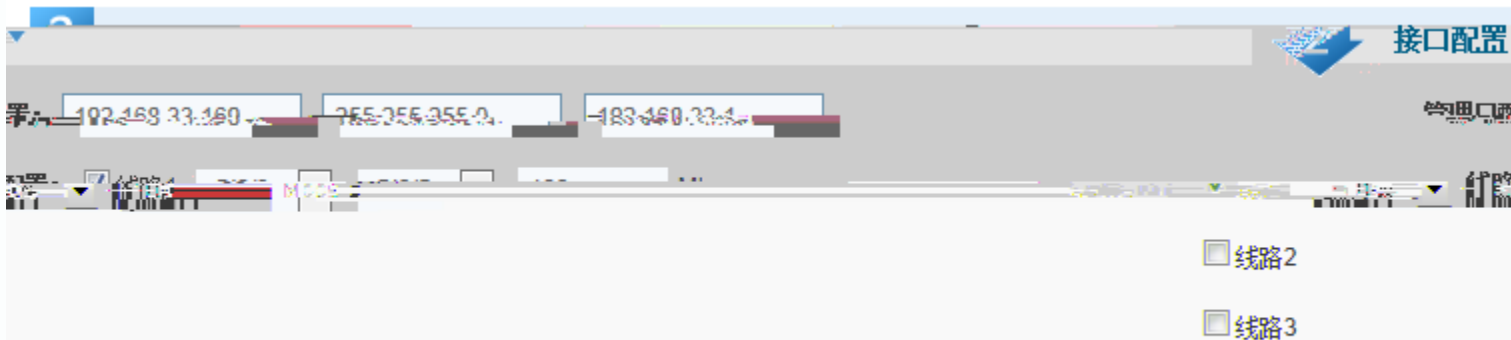


MGMT

1

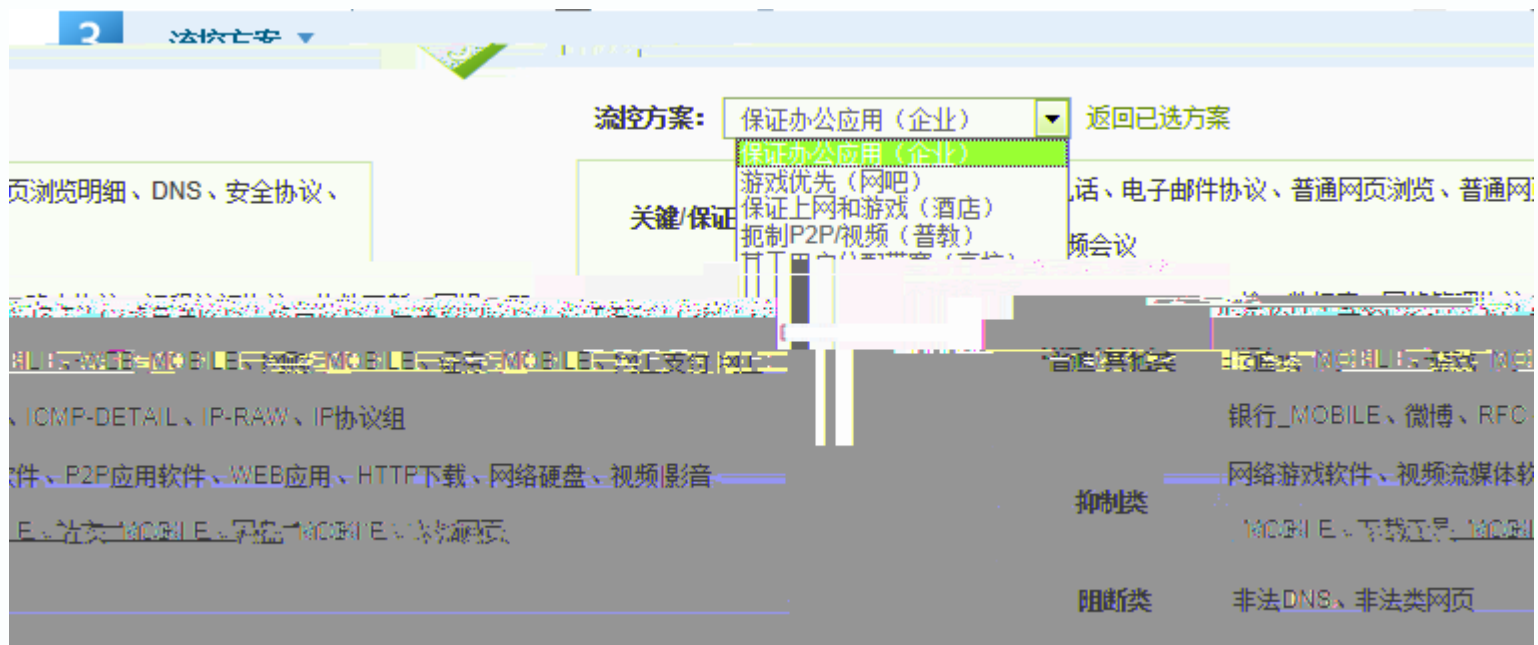


2



```
ip          MGMT ip          192.168.1.1
           Gi0/3 Gi0/5
```

3



4

4

高级选项 ▾

网站访问安全: 屏蔽非法/病毒网站

用户体验计划: 及时发现最新特征库, 让应用识别更准确

DNS服务器:

若不配置可用的DNS, 可能导致远程升级失败。

完成配置

排列顺序

新特征库!

完成快速配置后, 建议到系统升级页面点击“检查最新版本”按钮, 来更新设备最

DNS

DNS



" " " "

版本升级告警

提示：当前没有未查看的版本升级日志。

是否已查看	类型	可升级版本	说明	下载或更新
已查看	bin	144358	2012年9月发行的正式版本	下载版本

首页 上一页 **[1]** 下一页 尾页 1 / 1页

DNS



" " " " " "



www.ruijie.com.cn

www.ruijie.com.cn/service.aspx

support.ruijie.com.cn

webchat.ruijie.com.cn

4008-111-000