



RG-WALL1600-M6600E

V1.0

K@ §5•5©2013

K@ §5•5 (x s p 9 È ! + %) \ { ¼ ú \ > , ' 0 7 s Y Ä

Z Ç `K@ §5•5 , ' -M'Aè È + ... ê = Ç + ... é ? F ' ?) \ { ¼ µ , ' + ... G 6F > | = f Ä ^ ... Ä 7 - Ä i Ä P Ý Ä 6 +
B @ ! B @ 0 Ä 6 ! ~ G FG 6 + X ¼ v J + XFD Ä

Ä		Ä		Ä		Ä
	Ä		Ä		Ä	Ä
		Ä	Ä		Ä	G-

_K@ §5•5 , # ¼ v 7 È = Ç / Ä Ä

·“=0	RG-WALL1600-M6600E .œ & 1>õ { ¼
f)(x \	1.2
·“õ4x	x
3)B'	04ø+X g

1

RG-WALL1600-M6600E _K@ §5•58 k.D ,´ 0 Z3W »,'5•5 1~Aî 7 È 7- O j Ø,' 1 J5•5 È ~M',´ 16ñLb Ô ÄF Z3+ G,' x ñLö @ ¶Lb&› É Ä IPsec ¼ SSL VPN Ä • äLb Ô Ä ý+ö" Ä ý³ nFP & ¼ Web E÷% 1y 1~ İ7- Ä < &F 7- È Ä+X x f Ä žLb"ö%? Ä IPv4 ¼ IPv6 Ø 1D +a Ä4ø1 NAC ¼ SSL @ ö1y G J İ7- ÄFJE÷ ~M',´ 1~ İ7-4ö 8 È7- OAÙ RG-WALL1600-M6600E x ñ p é Ä) 4/ýG 5ø)ß³ Ä

RG-WALL1600-M6600E _ 1+e\$Ä,' Ç % 7 -

1.1 RG-WALL1600-M6600E

x ñ » '	RG-WALL1600-M6600E
1Ñ*6 Ç %	_ 1
+e\$Ä Ç %	_ 1
œ\$Y Ö	0 to 40°C
^ Ø\$Y Ö	-25 to 70°C
œ\$ Ö	20% ` 90% RH Ä ç Ä
GýGý	öGý4Ö7.6Kg
F' j (380x 432 x 44.45 ÄL * W * H Èmm Ä È 1RU
Ö#q+e\$Ä	100-240 VAC, 50-60 Hz
0 W+e#q	110 V / 3 A, 220 V / 1.5 A
İ6G Ä £ w / 0 W Ä	95W/180 W
“	335 BTU/h

RG-WALL 1600-M6600E

A

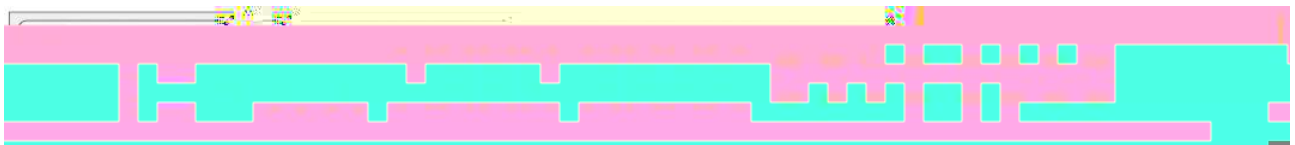
RG-WALL1600-M6600E .œ &3+5 _ 0 f ?- ?Aî 7 ÈL" ¶ FG j1á F È µG 9+e\$Ä3+5 Ä3+5 Q ‡ Ä “ 3+5 1yG 6 Ä

+e\$Ä3+5 Ö È 1 Z+e\$Ä - } È _ 1 F5ž +e\$Ä Ç % ÄAP+X gG}5ž Ç % +e\$Ä Ä

3+5 Q ‡ Ö3+5 Q ‡ * F X j1á µ È X)M' ^ 9 ž Ö Ä 1 Z USB 1Ñ*6 Ö È 1 Z Console Ö È 2 Z GE RJ45 1Ñ *6/HA Ö È 2 Z RJ45 WAN È 16 Z GE SFP y4Ö - È 16 Z GE RJ45 Ö Ä

“ 3+5 ÖNp w- ¼Lb H5•4ö @ ÈNp w- X j1á µ ¼Lb H5• X j1á >M' ^ Ä

. 1-1 RG-WALL1600-M6600E * \ F?ö5 ´ .



2

2.1

RG-WALL1600-M6600E

2.1.1

1 j1á\$5#1 È H Ä
=?± 6Aî 7 n X>|C j µ Ä
1>ð ¼5\$ Ô & ÈB' =?±0 í @,'> = ÄOÆO F! 7->Û j1á 2 •, ' L? Ä

2.1.2

B' X \F Aî 7 & È# ? ;?±"r Ö
ÄF }NÁ4q0+ ØAî 7 Ä
0+ Ø F \F { }B' £L p 9+e\$Ä È 1 p 9+e\$Ä ¼+e56
0+ ØAî 7 & Ä8# A+a T ê ¼ @ È/±! ... ê ý Ö Ä
0+ ØAî 7 & È Ä# ? £>' ÈF } .à T7 ¼7J È • T7 Ä

2.1.3

F >|+e"D ý Ö & È ðN«F¥ , p X ` , '# ?ð ¼?ð93 Ä-(£ Ö ê ^ ðN« § 9-(Ä, ' Ö J C t I Ä
B' 4ö ð Ö j µ _ V ^ X%ÖE X, ' jL™ È" ²+e\$Ä Z Ö ` È+e\$Ä Ö ` = M• È `M' _ V%ž\$~1y Ä
X 1>ð } È?±. Ff p X Ô µ, '3W U+e\$Ä 0 £, ')5ž È f +O ? F & È?± x 7 Ý+e\$Ä 0 £ Ä
M0?± £L +e\$Ä & È 0 È?± 4ö ð .žAÖ Ä
B' =?± °Aî 7 n X%ž\$, ' ` é È • =?±AÛ#â fF • Aî 71á f µ Ä

2.1.4

m1ÑRG-WALL1600-M6600E XLbM%+e éM' Ö ¶ WGÿ, '63<• ÈG÷ ¶ J/ý Ú í È v fM%+eCµE÷ 0 È éGÿ & È ý J)+eD ¼
Aî 7 x+O W, 'd • ÖE+X Ä X RG-WALL1600-M6600E F Ö, 'FJ 5• J ÈM%+e O Ä k?± •\$Ä 9 Ö Ö FQ »EÄ+e4í ÄM'+e1y
F+|+e j x Ô µ)ß ³ ` ` € È È ¼j5 '1y µG 3+5 Ä
jLb!M%+e.d • È Ä Š ` Ö
Aî 7 ú ` 8ÿ - Ö ` Ä
Ô µLb H Ä
1F2 f, '\$ Ö ' & Ä
X 1>ð Lb&) È, ' 42« Q ‡ & ÈB' ™ dLbM%+e {}ß l.ž LbM%+e {}ß8ÿ - Ö ` Ä
/ ... - & ÈB' /+X {- \$ Ö Ö @ s ~ & ¼ f+eD - Ä

^ n ... ^ & ÈB' ^+XLbM%o+e •;m>» ÈB' / 6 ;Lj ? 15ž Ä

F }>=ly(TM ñ >+eD ^ Ö@ ÈLbM%o+e {}ß 7-Lb!DÛ f :, 'M%o+e)+eD ^ x+O, 'T ä È ! =7-Lb!>“ = :, 'M%o+e Ä

1~10

" 3.8

2.1.5

RG-WALL1600-M6600E _ 1, ' 4/y Q ‡] V 9 Gy G J, ' y Q ‡ È j 2«%ð y x ñ Ä

? »N© Ö

y4Ô f ~ œ & È Ä.ž 1 F : y4Ôi F+XLb H- Ž • È F ^ }& HF • ¼&- T ê-l Ä

"ñ"Đ B' =?±-\$?ö y Ö Ä

2.2

RG-WALL1600-M6600E ðN« X Ô µ ^+X Ä j AñAi 7!" h œ ¼ &K ^+X / - È e 1 ðN% Cäf sÓû!0 @

2.2

2.2.3

j Añ RG-WALL1600-M6600E !“ h œ ¼ +X / - È j o μM05\$ 1 0 Ê, ‘\$Y Ö ¼\$ Ö Ä² ì j oK O 4 ¾ =1V 8\$Y Ä\$ Ö?±"r,)ß³ È 6 J)Aî 7FP @ ••Ä

4 ¾-()\$ ÖE÷Q,)ß³ È CFP @5 5H € É5 5H =8ÿ È+J8#%?+e Ä 9 & •C +O € É j à W7- F ÄH ŽG &K8<°1y)àB' Ä

4 ¾-()\$ ÖE÷ ~,)ß³ È5 5H(w J ç5Y È < & C x+OM%+e È j äAî 7 :, '+eD Ä

4 ¾\$Y ÖE÷Q,)ß³ È I j ä \$ W È J Aî 7, ' M• W W W, 'L} ~ ÈK OQ \$YF J j ý / - È ðFO61 FE÷0; Ä

RG-WALL1600-M6600E Aî 7))ß³, '\$Y Ä\$ Ö?±"r² ;>~ Ö

œ)ß³ \$Y Ö?±"r	œ)ß³ -()\$ Ö?±"r
0°C-40°C	20%-90%

1.5M 0.4M

2.2.4

& H)Aî 7F >|_ 0 W j ä Ä Ö μ& H:m X j f : È FP @M%+e hLt È H Ž Ö&é Ö@ =8ÿ È T !_ X Ö μ-()\$ Ö • ~ , ' ð ä ; È \$ CFP @F /ýM%+e hLt È = v J j ý Aî 7 / - È6< D é CFP @FJ uLì Ä) j o μ& H [Gÿ ú2Ä ' ?±"r² ;>~ Ä

0 W-\$ ' Ä Ä	0.5	1	3	5
0 W#f Ö ÄNÇ2Ä Öü é2£ Ä	1.4 x 10	7 x 10	2.4 x 10	1.3 x 10

RG-WALL1600-M6600E

L"& H F ÈAî 7 p 4, ' j o)0ª"D] p [, ' - ÄG" Ä, F(™ • 9 U I, ' ?±"r ÄF È 9 ä(™ J ðFOH Ž, '7€<° ¼ ÈG &, '61 FE÷0; Ä j o ÄLb! ' 9 ä"D f Ä² Ö ¼"W F. > Ä. > F"R Ä ¼"W F^Ä" "D1y Ä, ' ä • È ! § fL€ f l² ;>~ Ä

"D f

2.2.7 EMI

4/ý ç \$Ä È Aê _ •8 Aî 7 F Ä+X3+5 FG ÈF _ •8 µG ÈG- _ +e é6V 8 È+e O6V 8 È+e.ñ# EÄ 41y P , é ?)Aî 7
 x+O ; ý Ä+e.ñ ç 6 j T2« ÖEÄ 4 ç ¼ P , ç ÈF _+a P ÝD ' ; 2« » •È, ' Ä f 0 Z ~ & 4, '7-Gÿ ÈFJ h _ 4NÄ
 7-Gÿ ÈFJE÷0ªL\$ `Eî •O ~ & È0 jEÄ 4 ç Ä ç \$Ä _ ç 3+5], ' 0G 6 È• _ ¼ ~+e"DLÄ/ë, ' ... s Ä P
 , ç , ' x+O _ j ç \$Ä > •O ~ {L\$ 9+e.ñ4î F ' +e56F Ö È ç "i-p+e56 p 0 Z ... s P ` 0 Z ... s Ä P , ç 4ÿ
 h J ; ý Aî 7, ' +e\$Ä ÈF FJE÷% # ~ • x f ÄEÄ 4 ç 7- ; ý Aî 7], ' + ... ' D ' È ! •; m 9E³ WLî Ö Ä

?±) È+e3+5 G÷ 9 x, 'Lb+e5• ç Ú í Ä

Lb&) É œ ` 0 - =?± >+e ÈAî 7, ' Ö ` >ð5ž ¼LbM' Ö ` >ð5ž 8+X È ! m 7--(D F 0 È Ä

F /ë j ï). 4î 4 ÈM'Eî 4 ÈQ NÄ W+e#qAî 7 Ä

ð?± &G÷+XM%ø+e •; m é# Ä

2.3

y4ÔF Ö } ÈÄ# ?AÔ\$5 yF Ö ~2« » ¼ y4Ô, ' /ý2« _ V > p , +X, ' y Ö 2« » -(1V È< & ÄB # ? y4Ô4î, ' F1 ¼ Ö f é
 A È VÄî 7, ' F1 ÄB >) éAî 7, ' Ö f-(Ö È VÄî 7, ' Ö f ÄB >) éAî 7, ' F1-(Ö Ä

2.4

h+X §	q ‡=ê M 0 Ä-(£, ' +e56 ¼ y56 Ä : æ=ê C Ä Ì Jä Ä v ~ V
C+X §	LbM%ø+e { ‡ Ä •4îJä Ä »4îJä Ä "d ! d »4îJä Ä f4î 0
y4Ô\$5#1 §	H4è Ä y4Ô1 M' n ÞKœ
>~	7+X>~ ÄB .1 Ä y ï).AÑ

RG-WALL1600-M6600E

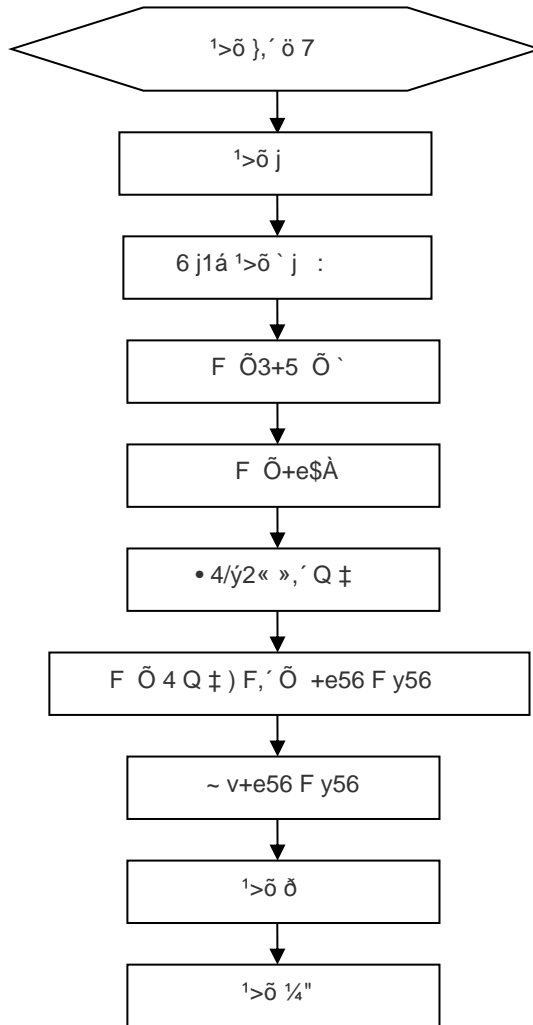
2.5

j1á 5>ð1á	2 Z j æ ' >ðLt æ È USB ž4î È Z5• ž4î È 2 i+e\$Ä4î È Console 4î È 8 Nç ' >ð=ê M Z ' 7&Lb% Ü È Z SFP f ~ È FO ' >ð 7 ‡ ÄG}ž { ¼ Ä 5 [§ ¼ . " , ' y-
-----------	--

3

RG-WALL1600-M6600E 3+ Glb&› É?±"r œ ¼ Ô µ È ! D * Ê ~+X Ä

3.1



3.2

RG-WALL1600-M6600E _" E³ = r,´Ai 7 È 1>ö }?±)Ai 7,´ 1>ö }5ž Ä465• é ? Ä Ë+e úC 4i1yF >| ~ ö,´AÑ B ¼ 1
 Ä Ä 1>ö }B'.žAÖ ; &é Ö

1>ö 47- V ËCä 00ªL\$ % Cä x ñ "" ?±"r Ä

1>ö 4 _ V% CäAi 7)\$Y Ö ¼\$` Ö,´?±"r Ä

1>ö 4 _ V " 35ž -+e\$Ä ¼% Cä)+e#q?±"r Ä

1>ö 4 _ V " 35ž --(£5•5 G)4i Ä

F9+X,´+e\$Ä È7- =7-% Cä3+5 İ). Ä

3.3

1>ð j & ÈB'# ? ; &é Ö

j Ä x > `M' * Ê, ' p 9706ð=ê M 1>ð ¼ ~ È 9'—+a ; ` : W £ Ô Ä i Ô Ä=ê!ý, 'Nª ¿3W * È D Ä x 1>ð „ >706ð
=ê MG) 8 Ä8ÿ - Ä

j 1>ð ¼ @ > È ÄB 0c Ê = Ø Ä

j 1>ð ¼ @ > Ä > `M' 2-\$ Ä

j > j o µ ! ³ j ! & È?±)U€ @-\$4i ÈB Ä ? ¼ 5mm Ä

j } >L Ä 1>ð È D 0 Ä £Nª+u ÈL K1 0 £!“ h ÈJÖ IU€ ~ Ä

j µ ¼ 4 ... - : Ä J % ¼ MŽ!“?ð 71@ Ä

0ª Q ‡ Q - Ä 1>ð ¼ ~ Ä

j µ 4Aî 7, ' * Ê=ê M Ä3W * ÄU€ ~ È=êJ' » '5 0 Ä

Aî 7 4 ... - 1>ð(' * ÈM' 3W *=ê M Ä 3W Ä

RG-WALL1600-M6600E
M6600E

RG-WALL1600-

3.4

RG-WALL1600-M6600E j1á:j } ÈOÆ x ð j }>,'* Ê _ æ,'}5ž_ V 8F2 Ä²ì* Ê _ æ ZM• } ÈJFP @Aî 7
!"M'/ë j }L ZF È :5•4i ¼ y4Ô4i > 7-FP @ # £:j ,'}L Ä08\?± Añ 1>õ >Aî 7,'}M' ¼ j }L , 'D
/ë j 10mm : Ä 1>õ }B'.žAÔ Ö

j "4ÿ * Ê - Ä

j µ, ' 4 Q ‡ "4ÿ 1>õ ¼" Ä

j µG ¼ ~ \$"Ñ 9 i y 1>õLì.½(TM Ä

?± 1>õ,'Aî 7 " ö 7 - È !>ÛF ` j E³F 4 È ï ¾\F , ' }5ž Ä

1) T Z ê p T x "d £ ^C§

- 1) 6G)5ž Z5•+e564i,´ x 01 F `Aî 7´,´ Z5• Ö :È 01 F `5•1Ñ F x f4ø1 Aî 7 : È F 6G)5ž b ,´ 7 ö b 4i 01 F `Aî 7´ b Ö :È 01 F `5•1Ñ F x f4ø1 Aî 7 : Ä
- 2) i ž4i `M´ 7Aö È 6 ... Q F J Q y4Ô •-(Ä,´ Ö # ? j 6 y4Ô4i,´ f 1 Ä
- 3) i ž4i `M´ 7Aö È 6 V ,´ ü5 4i •-(Ä,´ Ö È# ?F9 Ô ù4i ¼-\$F 4i Ä
- 4) Í!Q ¼ @ 4´,+e564i ¼ y4Ô4i Ä

3.7

v ~+e\$Ä4i ¼+e56 Ä# ?5¼?ð Ä
 v ~ y4Ô4i & È Ä Ç d 4,´ y4Ô4i 4 ¼8 'f _ " F W ")· _ "(æ 1 Ä
 v ~ y4Ô4i ¼ ü5 4i & È =7- ~,´ Z3W È } »F 4i56 È j ý4i56 ´+X / - ¼ PEÄ W7- Ä

- 1) 6 4´ y4Ô4i ¼ ü5 4i,´ ;²G 6 •C§ È ! 9 é i0; Ö E8# j1á T x Ä
- 2) X j1á T x È 6 y4Ô4i ¼ ü5 4i * È ¼ j *64i)ß F4i - Ä
- 3)) ¼+e\$Ä4i È v ~ & È Ä3WCd j1á ; é & h È ! mGy 1C -\$4i Ä

3.8

.žAÔ FG È+e _ V > j G)+e- iG} Ä
 Aî 7´1>ð > È ð } Ä > j L _ V7- £ : Ä
 .žAÔ j " ¼ ~ * È È = J +00+ Ø ¼ n B Ä
 .žAÔAî 7 " X j µ 1>ð * È - È p 94i56 • * È X j : Ä

.žAÔ y4Ô4i ¼ ü5 4i > Ö -(iG} Ä
 .žAÔ4i56 v ~ é ?!" .ž Ä

.žAÔ+e\$Ä4i Ö @ 8ÿ - È !1V 8´ ~?±"r Ä
 .žAÔ+e\$Ä Q ‡ "FJE÷ T ZM´ ´ @ =7a=ê MK13W XAî 7 : Ä
 f 0+e\$Ä 0 £ È .žAÔ+e\$Ä Q ‡ !" h œ Ä

3.9

SFP

SFP Q ‡,´ § f 1>ð!•PÔ ² ; Ö

- 4) ™ dLbM%o+e {}ß ÈB'.ž LbM%o+e {}ß >,p6Ô8ÿ - Ö @ È !.žAÔLbM%o+e {}ß "4ÿ8ÿ - Ö ` Ä
- 5) p 5>ð>»] * µ 1>ð,´ Q ‡ ÄB' =?±+X {- \$ Ö @ " Q ‡,´ H { 7G 6 ÄÄ

6) 2. p/j È6 µ¹>ö Q ‡, ù { A : ²-\$6+C§ È '•N!G , ' " È+X { ••µ¹>ö Q ‡ T x È6 !E«E«
Ø• -È-\$8# Q ‡> -3W ö Ö@ Ä O` µ¹>ö Q ‡N!G ¼ ÄG , i(w '•- } ÄÄ

1. .ž Ai 7 n0c Ä
2. 6Ai 7 }M' ~; , SFP f ~ -Lb H m ; Ä
3. .žAÖ f ~ , ' •é A _!“.ž, ' Ä ²ì _!“.ž, ' ÈFÓ x Q ‡ F ù v _> Q ‡ ¹>öK1 X 0 Z"d £M' : Ä
? ÖSFP -, ' é A = 0 ÈG- _ 0 g, ' È !"ÿ!Q ¹>ö &G-?±.žAÖ é A _!“.ž, ' Ä
4. • SFP f ~, ' T x Èf > 6 !% • -È-\$ ` ! ' • ` } Ä

. 3-7

5. +X ÷ 7 6 f ~ 9(' Ä
6. P¼Añ f ~_+aK1 ^!“.ž Ä Ä f ~, ' T x È = n; v !B .°³ù * Ä ² ì f ~ = 7->Û PL" È ³>Û ¹>ö
¼!“.žK1 È Ä ² ì f ~ >Û * È ½Gý à • Èf > 9+X ÷ 7 9(' Ä ² 9 ö?± ÈGý =!"E÷0; È-\$ ` f ~('
(K1 • x Ä

SFP

SFP

3.10

4

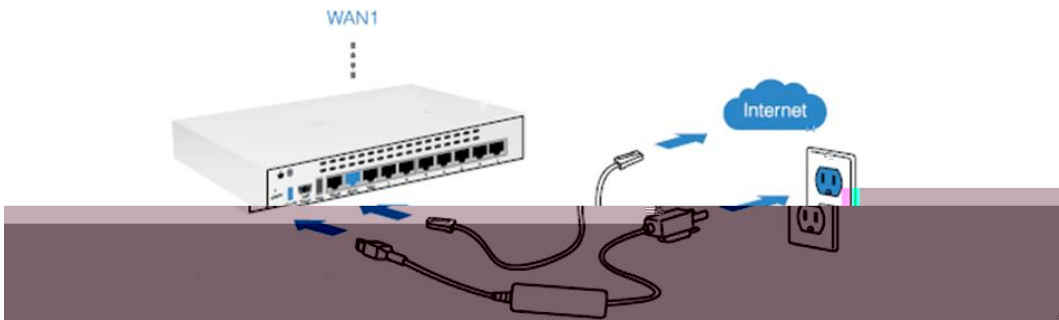
4.1

成方

M ùF Ö Ö

6+e\$Ä4iF Ö `Ai 7 ;,+e\$Ä È 01 Ö `+e\$Ä x : ÄX Z5• ž4i `Ai 7,`
 ². 4-1 p/j

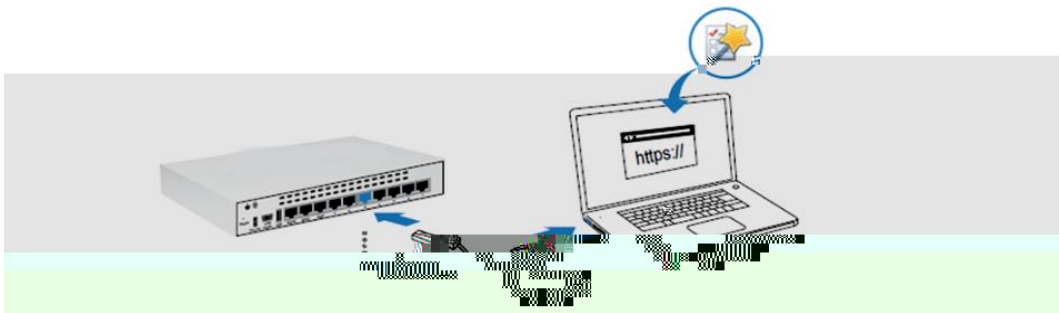
WAN1 : È 01 F Ö ` Internet Ä



. 4-1

* ¼ Web #•?ð ~G}5ž1Ñ*6 Ö

OÆ xF Ö Z5•4i `Lb&› É,` LAN : È 01 Ö PC,` Z5• È X#•?ð ~JEÄ• IP `p : <https://192.168.1.99> È,«
 ...+X g = j admin È ö.1 j0ª Ä X # : @ &é + A , È 9'— A , /jF@N@G}5ž ÈG}5žAi 7 ; D `G}5ž È X1Ñ*6N¥M',`
 OÆN¥# ¼ •,`Ai 7 Ä



. 4-2

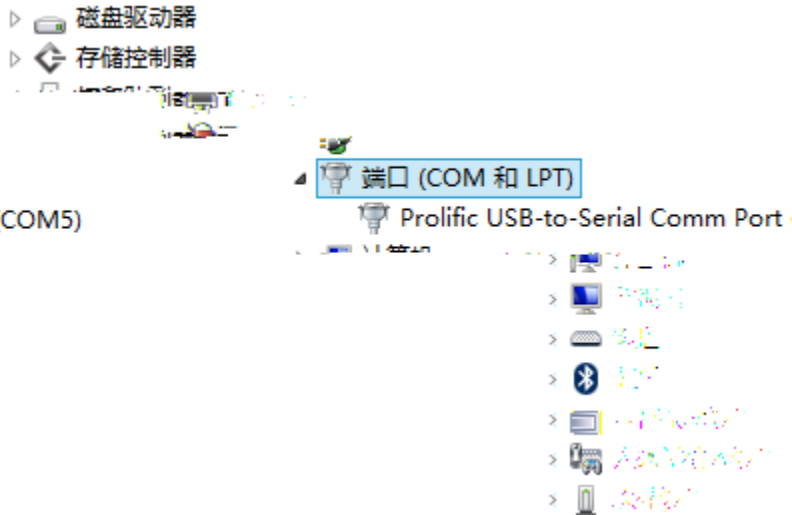
PC FJE÷G}5ž+e56 >Lb&› É,`Console -(F .

- 1) 6G}5ž+e56,` „? d Ö `?±)Lb&› ÉF >|G}5ž,` ,` b : Ä

2) 6G)5ž+e56,´ 01 F `Lb&› É,´G)5ž Ä Ä : Ä

1\0!• Ö ö 7 Console 4iEœUSB ž4i È 6 Console Ö `Lb&› ÉÁi 7 :,´ Console Ö È USB Ö F ÖÑ*6 PC ,´ USB Ö Ä

1\¼!• Ö f 0 PC],´ A,´+e7A !# + È&é + 1Ñ*6 È>&é + Ai 71Ñ*6 ÈF9 1 Ä COM ¼LPT ÄÈ -; COM ž'È². 4-3 p/j

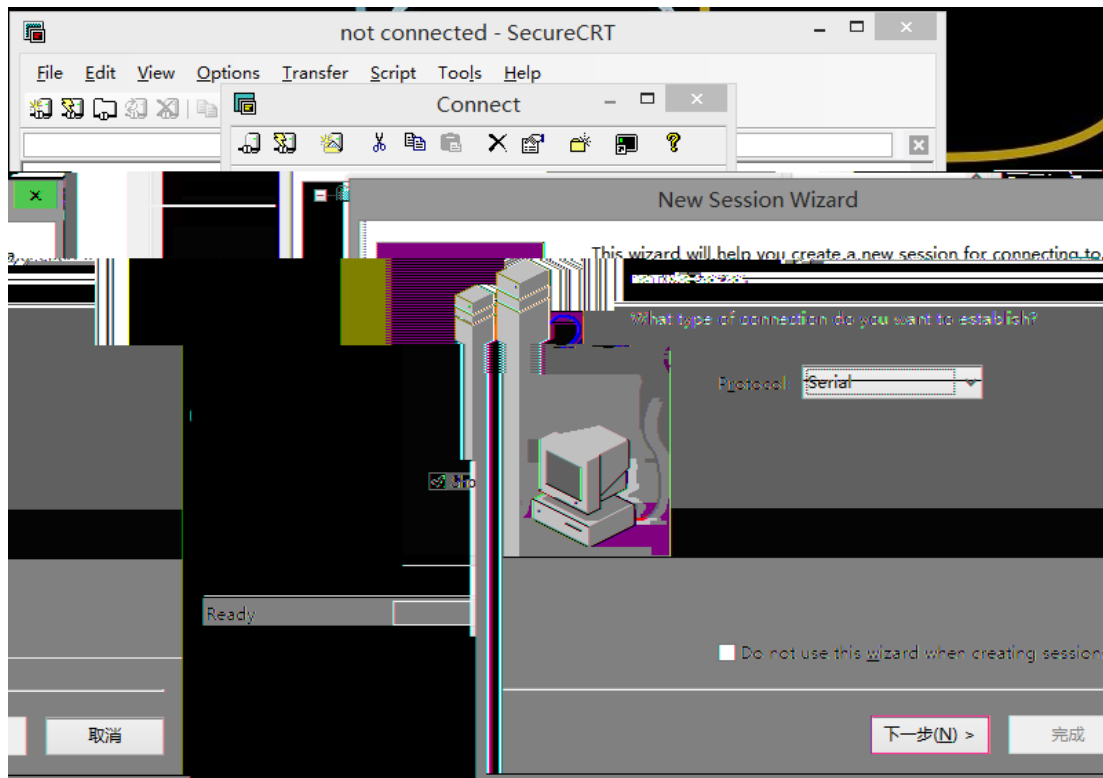


(COM5)

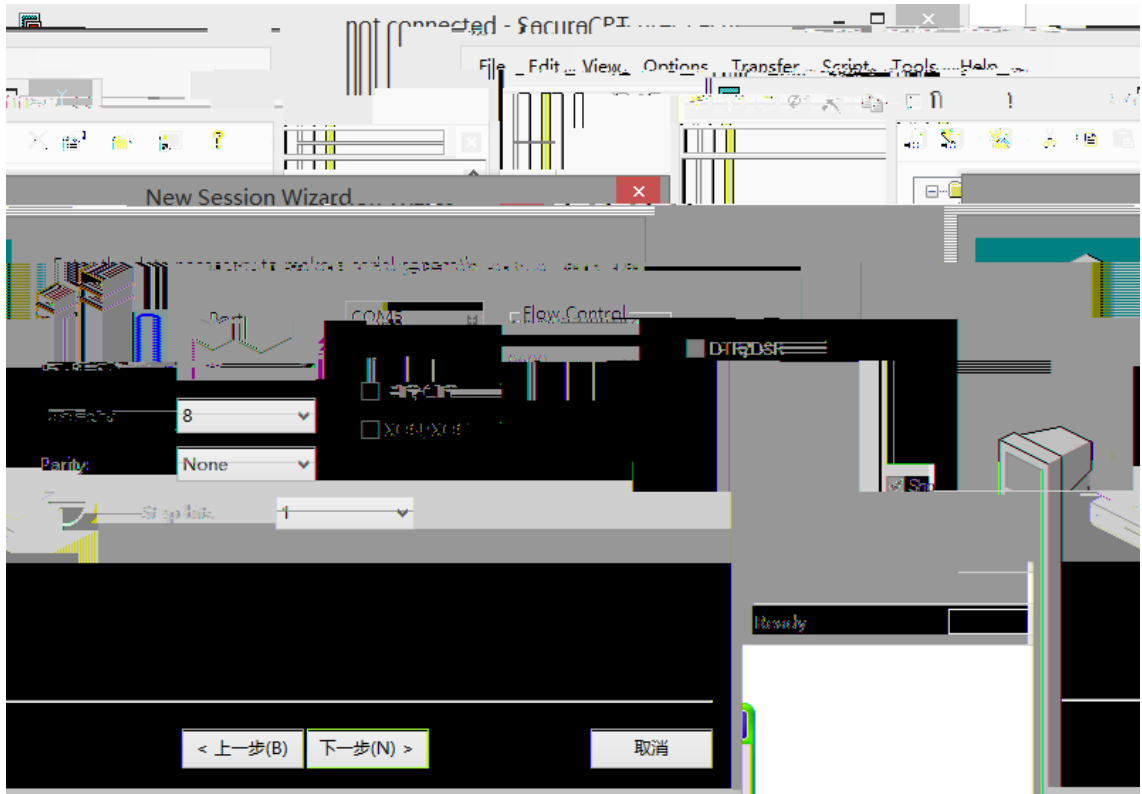
. 4-3

1\9!• Ö f 04ø1 /-OEÿ & ÉÁi5ž4ø1 ò Ä ò ?±"r Ö#(©)·j 9600 È ž}j 8 È w !QP¼j È ÖE!' }j 1 È #qGÿ x f j Ä § f é# ²; Ö

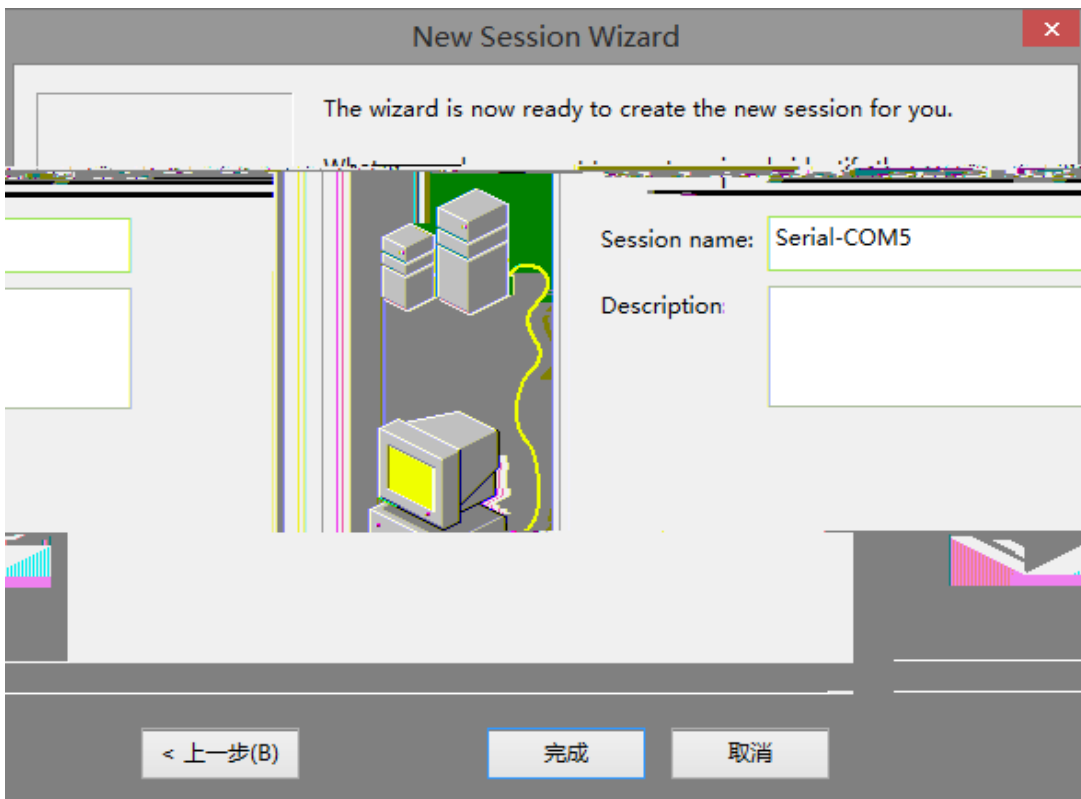
3) &é + È X)B 0Ç]F9 : ... ?1\9 Z . 7 È X à JB A ,0Ç]ÈF9
 •Ab j &é + ; 0!• È i *0Ç ². p/j,´+|M' Ä



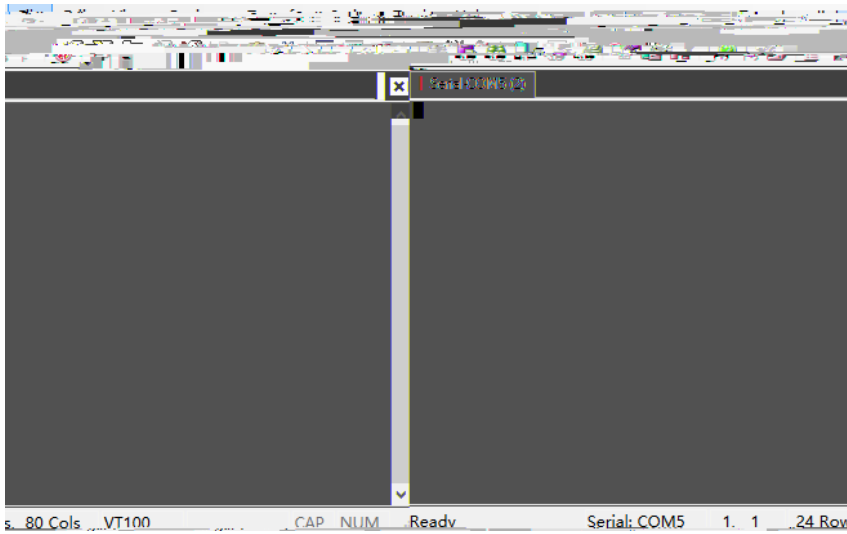
4) &é + ; 0!• 3+5 i * 2. p/j, '+|M'



5) X ò G)5ž+|M']K^• ò > È&é + ; 0!• È £ ì àF Ö, '=0 È ... + .ž È 9Jp È3+5 i * 2. p/j, '+|M'. È&é + ¼ @ Ä



6) b ò Aî5ž ¼ @ > È ... + ¼ @ 9JP È3+5 F •². p/j, 'Cµ4x4ø1 +|M' Ä



4.2

Lb&» É _ V u 6 Ö ` Ä

+e\$Ä4iF Ö _ V!" .ž Ä

È+e+e » _ V >Lb&» É?±"r, ' 08\$ Ä

G)5ž+e56F Ö _ V!" .ž ÈG)5ž ~+X, '4ø1 Ä _ PC Ä _ V "4ÿ f 0 ÈG)5ž ò _ V " ¼ @Aî5ž Ä

:+e > È 0 -F >|²; ð È Añ >M'G)5ž œ, '!" hF >| Ö

G)5ž ~+X, '4ø1 +|M' _ V 9 f ÿ Ä

Aî 7, ' 7/j&ÿ _ V!" h Ä

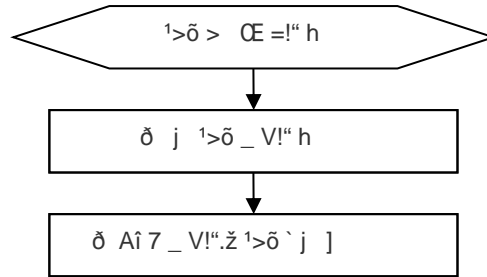
5

5.1

X RG-

6

6.1



6.2

İ uLì ýF Đ

Lb&› É,´3+5 ,«Lv ö.1 Aà F R a È # G)5ž ž Ä

İ uLì 4*6 é# Đ

B' >K@ §5*5 Ò g = ÑG ° __ 16,,3+ Ä

İ uLì ýF Đ

4i' Status &Ÿ = Þ ÈPower 7/j&Ÿ = Þ ÈNþ w = J ûEœ Ä

+e\$À Q ‡M' ^&Ÿ = Þ ÄNþ w = J ûEœ Ä

İ uLì 4*6 é# Đ

OÆ x ð j Ò4i _V!“ .ž Ä ð j +e\$À x >+e\$À4i, 'F Ò _V 9@Ø xð +e\$À Q ‡ >+e\$À4i , 'F Ò _V 9@Ø xð
 +e\$À Q ‡ _V 1>õ ` } È ð?± & *+e\$À Q ‡ Ä

İ uLì yF Đ

3+5 _Ø>È b x f "Ñ 9 n/j+ ... Y Ä

İ uLì 4*6 é#i2H6dis "1> à ^q •2,, .ç ñ 3"rc SC\$ffF—0/Yñ fGD" Ö,' b _V>Cµ4x4ø1 :G)5ž,' b 09CC\$ffF—0" à ^q •2,, .ç ñ 5 pOE

OÆ x.žAÔ b 4i _V " Ö -È b 4i _V Ýi ÈF Ö,' b _V>Cµ4x4ø1 :G)5ž,' b 08\$ x ?ò Cµ4x4ø1 b G)5ž È

_V > : F ,G)5ž ò -(< È² = 0 g IM0?± \$ i b G)5ž ò Ä² ÌF _ # -; ` b f Y ÈB' >K@ §5•5 Ò g = Ñ

G ° __ 16,,3+ Ä

A

İ uLì yF9Đ @

RG-WALL1600-M0

B

f RG-WALL1600-M6600E 3+ GLb& É'>ð ¼ 19 9! (7 ö j] & ÈF Ö4i56FJE÷C 4i æ v ~ ¼ j , '5 4i æ : È i ž
 j o, 'Î Lu ð à 1 Ä :C 4i F ;C 4i Äp 9Eœ Ö, '4i56 Ö dB' *6 n X j , 'ÄGÄ=7- n X j FG é C>Û.à', 'é ÄÄ
 +e\$Ä4i p j ñEéC 4i È i ž j o Î Lu ð à Ä ²-\$#qG)+e Ä Ö#q x ÄLbM'1á1y, 'j5ž Ä 1 Ä aF :C 4i F ;C 4i Ä

+e\$Ä4i2« ÄFJ +e562« Ä q £+e562« 3 n * È > È ! _ " z ' Ä j+e56 F ' 5 = : x) ¾4ÿ h _ È ¼ , 'F 2«
 +e56 È Ä j+e56 F ' 7 = : Ä

žFJ <E±+e562« 3 n * È > È ! _ " z ' Ä j+e56 F ' 7 = : x) ¾4ÿ h _ È ¼ , 'F 2«+e56 È Ä j+e56 F ' 10
 = : Ä

Q FO+e56 Ä ²SFP++e561y Ä ! _ " z ' Ä j+e56 F ' 5 = : È) ¾4ÿ h È _ ¼ , 'F 2«+e56 È Ä j+e56 F ' 10
 = : Ä

y4Ö>ð- & È?±"r y4Ö-, '-\$ ' = ? ¼ 25 = y4Ö-\$ ' Ä

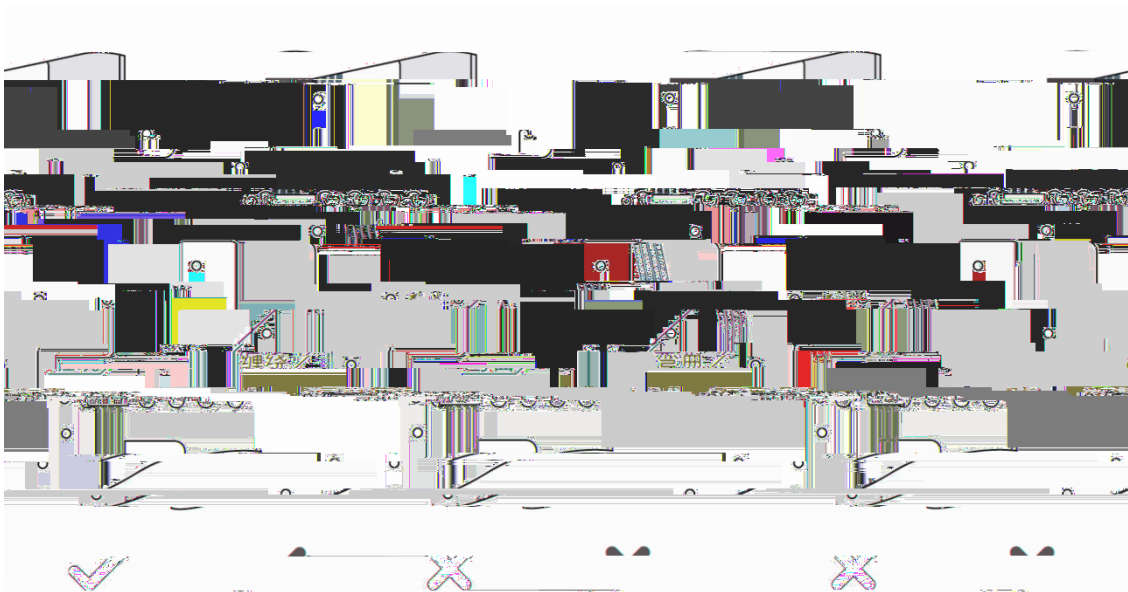
y4Ö0+ Ø & È = ? ¼ 20 = y4Ö-\$ ' Ä

y4Ö È } 3 n & È = ? ¼ 10 = y4Ö-\$ ' Ä

X v ~4i56 }M0?±!" .ž > É 71@ !2ÈCd X4i56, 'F2 f }5ž : Ä

+e56 X j j v ~ > È Ä £-\$ Ä v ~ ±U€ È = Ç 95P5 Ä _ "1y)àB' Ä ² D-1 p/j Ä

. D-1 +e56 v ~/j ? . Ä 0 Ä



= <2« » , '+e56 Ä+e\$Ä4i Ä '4i Ä Ö `4i1y Ä X j j Ä 6 0C 4i Ä5 ~ È = Ç\$' ~ X 0C§ Ä fD /ëE³F & È G÷
 q ‡ Ö ù 34i Ä f £>|C 4i & È+e È+e56 > '4i, 'LSD Ä = ? ¼ 30mm Ä

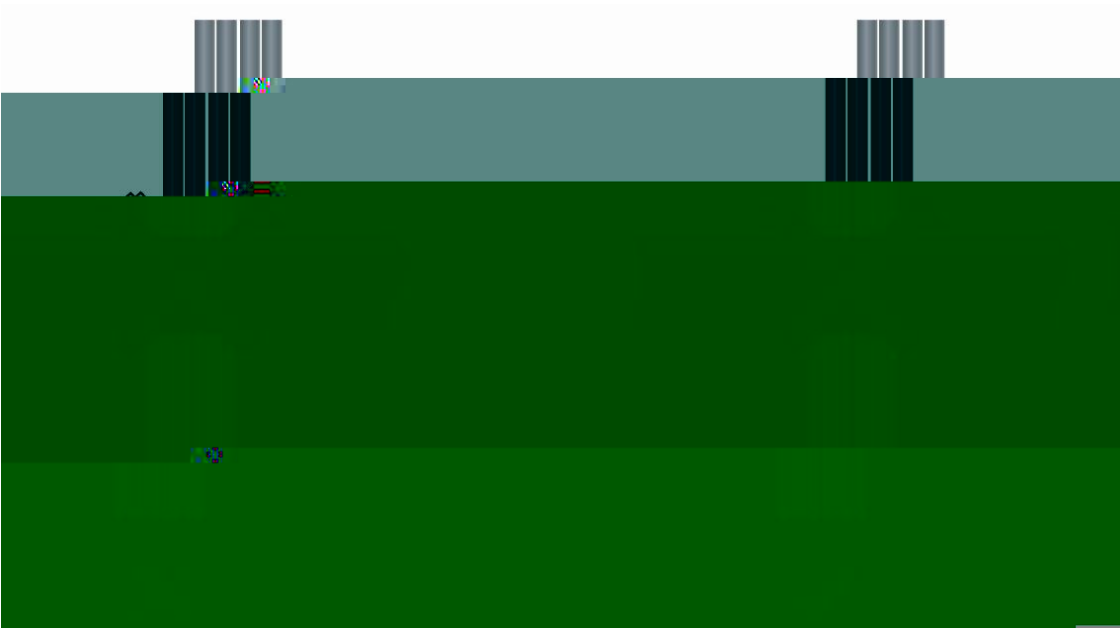
j µ F, '5 4i æ úC 4i - Ä y% È K; Y, '!@ Ä

+e560°C, 'H ž, Ä § 9 y% , 'Ä4ÿE÷ u 6 B 6, '>'M' È F>ð 95 5H>œ ‡ Ä

5 ~+e56 ÄF9 F2 f?ð l, '4i " È = Ç -X T i F T i , '4i "F Ö >+X ¼ ~4i Ä

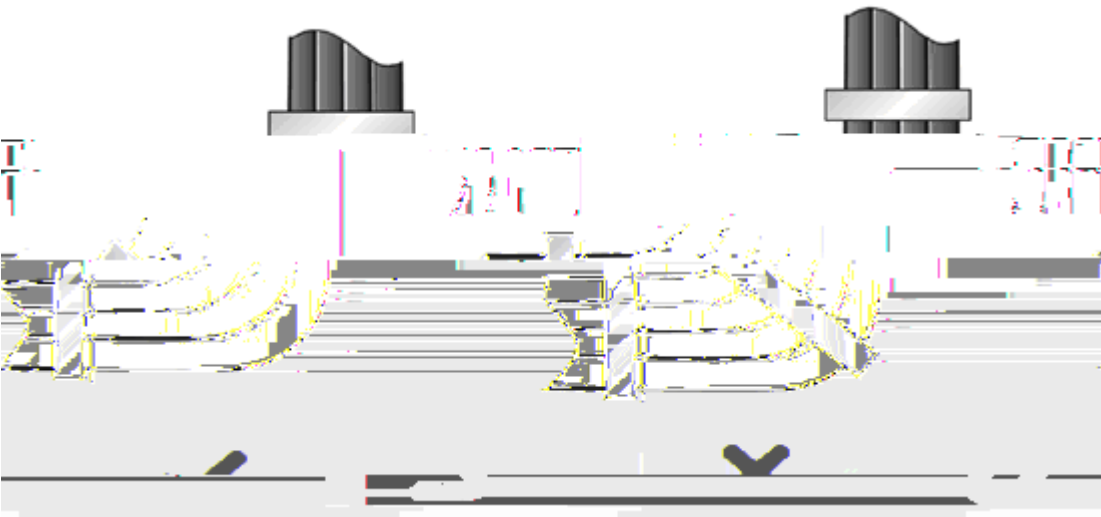
+X4i " 6+e565 ~ - > È Ä 6 J %, 'G 6 š ë È 7 ?± £% ±U€ È = Ç+‰ 9 F7J Ä ² D-2 p/j Ä

. D-2 +e56 v ~/j ? . Ä ¼ Ä



X+e56M0?±_ " & ÈM0 X+e56F >|_ " }F >|5 ~ Äv4i " =7-5 ~ X_ ", ' j µ È } X+e56] x+OE³ W, ' Ä È È
6< +e568ß4i Ý>ð Ä². D-3 p/j Ä

. D-3 +e56 v ~/j ? . Ä 9 Ä



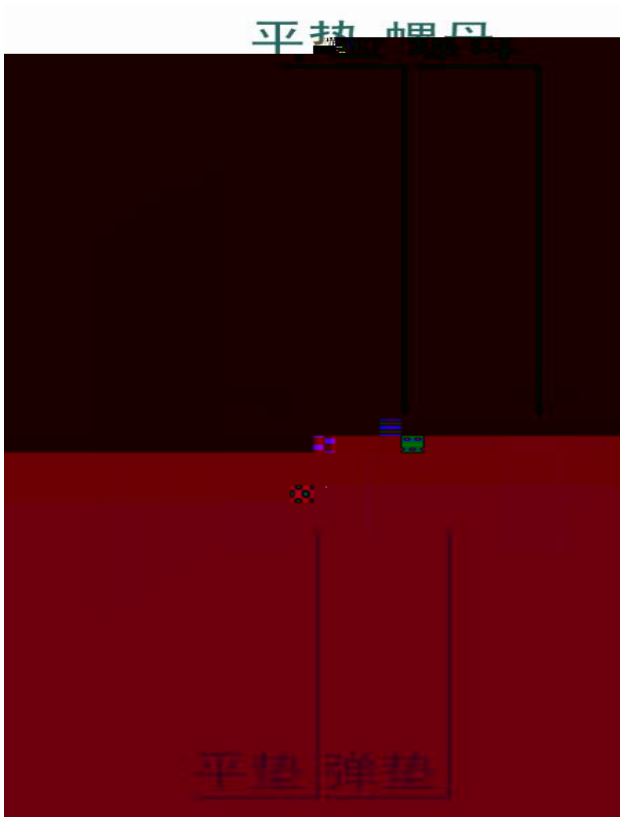
) ¼ X>ðG }] È =M0?±>ðG}, '+e56 È F65+e56K* , 'G 6 È Ä 6 ! È C§ • È5 ~ X j F4i -, 'F2 f }5ž : ÄF2 f
{5ž _ 7 XB3B] È = J ; ýAi 7F >| È = JFP @Ai 7 • T È Ö = JFP @4i56 • T, ' }5ž Ä

220V +e\$Ä4i Ä-48V +e\$Ä4i = Ç5 ~ XF ØG &, ' ,E" : Ä

) ¼F Ö#k ØG &, '+e\$Ä4i È ²L Ö `4i1y È>ðG} > Ä+%o 9 0 È, ' %oGý È }+e56 ~ Ä È x f#k ØG & `Ei¹>ð }
5ž & È Ä Añ J %o * •, '+e56 = J Ö@ `` \$Ä Ä F@ ÄK@Eé1y Ä f # F }' \$Ä & È+e56 Ä_Q \$Y+e56 Ä

+X=é4é * È, '+e56F Ö1 € È !=êJ' F=é!ý Ä(' * * È È !M0G÷ Lb © Ú í Ä². D-4 p/j Ä

. D-4 +e56 * È/j93 .



) ¾E³.œ,´+e\$Ä4i È Ä X1 Ö 4Ltf)+e56F >| * È È Lb!´ X1 Ö 4 ú+e56 : x+O Ä È x
 B' /+X8 k=êJ¹ •3W * Ö4i1 € Ä
 < 02« » Ä < 0 é AC 4i,´+e\$Ä4i Ä v ~ @+e56 • È+e56 • µ,´+e56 Ä\$5#1 Ä £-\$ Ä
 4i ",´5 ~ Ä 9'— ;>~ F >| Ä

+e56 •-\$ ´ Ä mm Ä	5 ~L\$D Ä mm Ä
10	80~150
10~30	150~200
30	200~300

+ ...+e56C 4i F65 v ~ = Ç f5 Ä

) ¾ » Ö ç »1 €2«,´ Ö4i1 € x Ä ²0ª"D 0 £1y Ä È>δG} & ç »1 €,´H ŽG 6 =?±Mb X1 € x FM' Ä