



.de §4

Ä V1.24Å

RG-NPE 3G

5A7

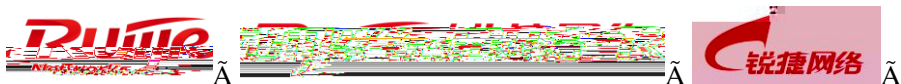


©2000-2012

©2007

©2008

©2009



1

☎ 5540 <http://www.ruijie.com.cn/> Ä

Ø XE 90x dtÉ Äx ãLÛNÄ Äx rÄ
+X@Ä Ä EÄ4x CtÉy 1yÄ

☎ 5X40 <http://webchat.ruijie.com.cn>Ä

Ø CE 8:308š 6È FJE÷ X40 9Ç 070;B3BÄÄ
E80;1M0;E01È.Ä& Ä

☎ 5F0;10 <http://www.ruijie.com.cn/service.aspx> Ä

☎ 5F0;1p9;0EM0;10 ä
x0Fw,x rÄ Ä EÄ55W7-,LN0
š-6È50,1Ä

7h 24 0 40 4008-111-000

☎ 5A0 <http://support.ruijie.com.cn>

☎ 51 0, 10 service@ruijie.com.cn

-(EtÉ

04	B
h 5 ¼	04 04
h ¼	04 04

XI§ RG-NPExxx 3+G510 jI§ NPExxx 3+G5Ä

B4;B5Zj,tv,y-jE69iEJ.

Apaie"D)Ä 456FÖLu65547,CJë

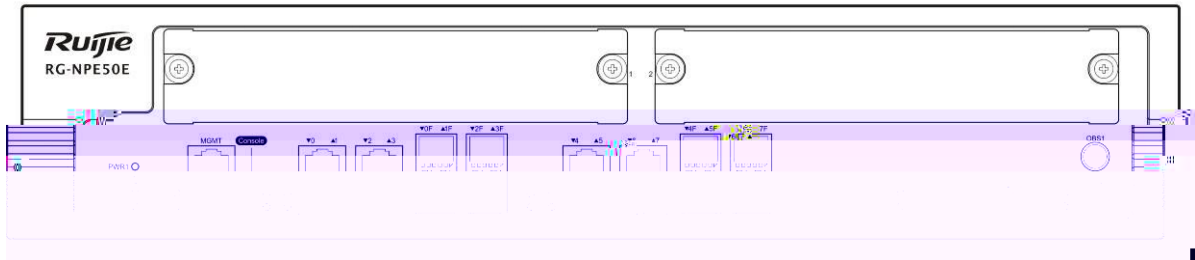
F5ž Ä

1 ú

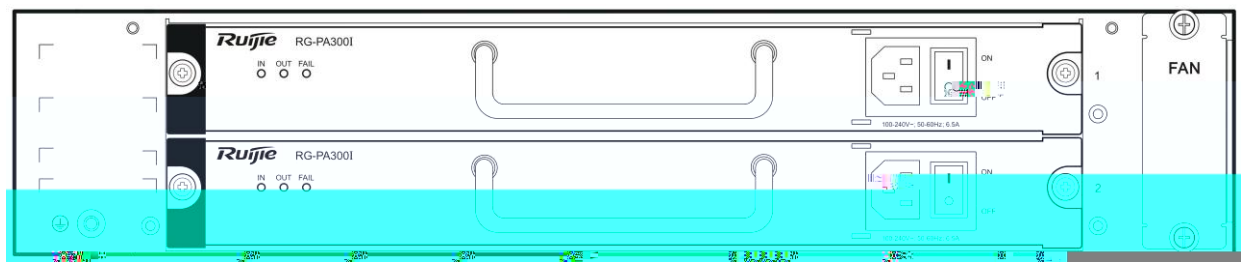
2

1.1.2 NPE50E 5E

1.1.2.1 NPE50E 5E



1-3 NPE50E 5E M



1-4 NPE50E 5E M

1.1.2.2 NPE50E 5E

NPE50E, G5A

№	ƒ
Ø	DDR2 SDRAM 4GB
	NorFlash 8MB
	NandFlash 512MB

I/O A5Z

svZ5Ö

1 8 y+e+X1Z1wF> WAN/LAN 7È
 1 0/1Ã 0/3Ã 0/5Ã 0/7 UAÛ WAN È 0/0Ã 0/2Ã
 0

BYPASS	<p>BYPASSÖ</p> <p>1 0/0-0/1, 0/2-0/3 T Ä</p> <p>BYPASSÖ</p> <p>BYPASSÖ</p> <p>y BYPASSÖ</p> <p>BYPASSÖ</p> <p>BYPASSÖ</p>
0	1 2 Z RG-PA300I
'	N
Ö	<p>Ö 10Base-T/100Base-TX/1000Base-TX,</p> <p>1000BASE-SX/LX/ZX</p>

		1000Mbit/s
SD		1000Mbit/s
USB		1000Mbit/s
1000Mbit/s Link 7		link 1000Mbit/s
1000Mbit/s ACT 7		9000Mbit/s
0-7		1000Mbit/s 1000Mbit/s / 1000Mbit/s
0F-7F	1000Mbit/s	link 1000Mbit/s
OBS0,OBS1 BYPASS	1000Mbit/s	1000Mbit/s

1.1.3 NPE60 5E

1.1.3.1 NPE60 5E



1-5 NPE60 5E



1-6 NPE60 5E

1.1.3.2 NPE60 5E

NPE60 ,G5Z

№	И
1	DDR2 SDRAM 2GB
	BOOTROM 2MB
	FLASH 512MB

1.1.4 NPE60E 5£

1.1.4.1 NPE60E 5£



. 1-7

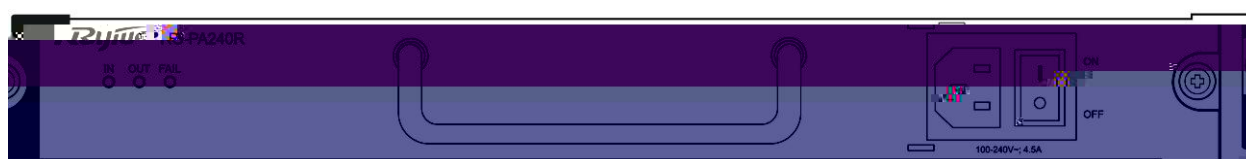
	SD Ö 1 P
BYPASS	<p>BYPASSÖ</p> <p>1 0/0-0/1, 0/2-0/3</p> <p>BYPASS</p> <p>y BYPASSÖ</p> <p>BYPASS</p>
	1 2 Z RG-PA300I
	N
	<p>Ö 10Base-T/100Base-TX/1000Base-TX,</p> <p>1000BASE-SX/LX/ZX 10G BASE-SX/LX</p> <p>Ä & RS-232</p>
(W h Hh D)	440mmh 88.1mmh 420mm
	100-240V~;50-60Hz
	¼ 100W

FAN	88ç 88ç 88ç 48ç
SD	88ç 88ç
USB	88ç 88ç
18ç Link 78ç	link 88ç
18ç ACT 78ç	988ç
0-7 88ç	88ç 88ç / 88ç 88ç 88ç
0F-7F sy7 88ç	link 88ç 88ç
OBS0,OBS1 y BYPASS 78ç	88ç 88ç
0SFP+ 1SFP+7 78ç	588ç Link 588ç ACT 88ç Link

1.2 88ç

1.2.1 RG-PA240R 88ç

1.2.1.1 88ç



1-9 RG-PA240R +e88ç

7/jB\$	88ç
IN	E88ç 88ç h88ç E88ç 88ç
OUT	E88ç 88ç 5/88ç E88ç 88ç &
FAIL	+e88ç 88ç +e88ç 88ç

1.2.1.2 88ç 88ç

88ç	88ç
E88ç	100-240V~; 50-60Hz; 4.5A

1.3.1 ~~AP~~

```

NPE 3+G5E      F2+XGJ,55)AÖ
  4i      RJ45 5AÄ      ARP AB
55r:1      TCP/IP A27Ä      IPÄ ICMPÄ IGMPÄ TCP ¼ UDPÄyAB
1J/y      IP :,D+aAÖ      RIP(V1/V2)È OSPF 1y
15516AB      SNMP
1  TELNET
1  DHCP 1y
1  PPPoE
128EÄ      X-MODEM w4x@
1  NAT
11#D+a
1  VRRP
1  L2TPÈ PPTP AB
1  TFTP
  
```

1.3.2 ~~Ä~~ ~~M~~

```

E9ME5#B4X4Ä
+XJ4G-9B4;B57;úL6Ä Ä
&      web +M7p      CLI G5žME-4X @ 55ÖWÄ
  
```

1.3.3 ~~Ä~~ ~~Ö~~

```

#B3BDDZ#      DEBUG 7#/5uLÄ
#A#Ä/j7-EXg)55,W7-740-1Ä
1J/40,65Ö
FJE÷Console F#5ž
FJE÷TELNET ,65ž
FJE÷TFTP 6}      5ž
  
```

1.3.4 ~~8~~ ~~W~~

```

G+X%zb#      IP 5E% 55pÄFA2wFpÄ
PPP A#Ä      PAP ¼ CHAP AÄ
1  MAC p5E-Ä
55p6+B°      NAT
  
```

1.3.5

G+Xk.D, DPI EÖA5 P2P AXÄ IMÖK
 1J551yXkj 600 J/Ä
 5•5GyLÄx 2465F(ÄXÄ+XÄy(æ
 7ÄXg, 60E /-, IP pÄÄ
 ÄXAÄ Session 6W1yB4Ä
 1XgÄ IP pÄ IP pÄÄX1yjLkÄ
 Ä-5ÖWx fÄ Session Gy f1yÄ
 14B;G5F+Xg4Ä IP 4ÄÄ P2P AÄÄ2Ä2*
 ,ÄXÄ(4x [+XgFV161+;x fÄ

1.3.6 %ÄÄ

5•5GyLÄx 2465F(ÄXÄ+XÄy(æ
 7ÄXg, 60E /-, IP pÄÄ
 ÄXAÄ Session 6W1yB4Ä
 1XgÄ
 1XgÄ

1.3.7

12BEÄ X-MODEM AÄ4/y (² Windows 95Ä Windows NTÄ
 UNIXÄ DOS 1y);FJE÷ Console ;Eäv4x(xÄ
 1FJE÷ TFTP AÄÄÄÄ
 1 BOOTROM X4w4x Ä
 1804x FJE÷ web Fw4x

1.3.8 A7 EÄe

1Ä+a Ä QyJ/G5Ä6%Ca1yG5ÄÖ 1Ä
 6ÄA7G5Äx fÄ Gy ÄÄ 2ÄÄ5
 6LÄ5W7-x+O+Ä.
 pÄe BYPASSÄÄ7+eÄ1y2hÄEpe Ý Ä

2 5€



2.1 ■ ©

5€ ~~ap 57-EE~~

X 5€ ,5XE0;CAP

,1 d°

z B=± A7 n5X9"d,EP

A7 Ä

B6 A7 n5XF/Ä

z B:ÄÖ A7 ,hÖ

B+XgX5Ö;kÖ

X

2.2.1

Añ A7 50

E 55

G 51

63 ? 01

Ö

A7 ; μ

A7

Ö

Ö		-()Ö	
Ö	.Ö	Ö	.Ö
15 ~30	0 ~45	40%~65%	10%~90%

2.2.2

B A7

A7/

A7

SÖ

10

LbM%7...

FÖ565Ö

+eÄ

G5Äi

Z5Äi

Ö

-(A75Ö

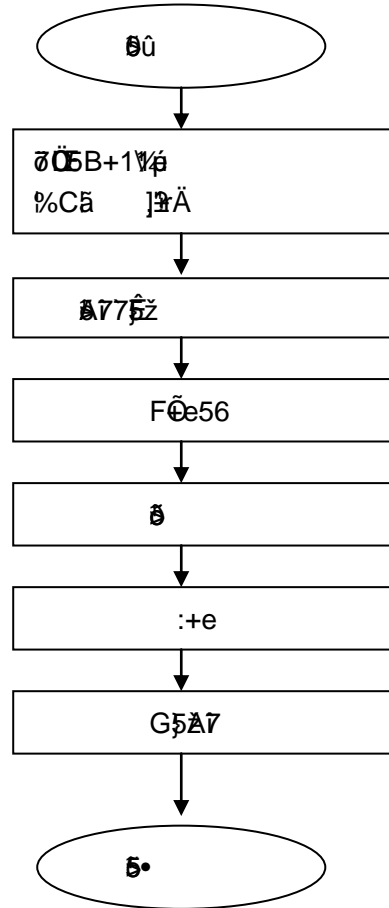
HUB

3 5£ 5

3.1 5£ 5

5£ 5£
5

5£ 5£



3.2 £ 5£ 5£

5 A7 7£
£Ä 5£ 508£
5
5CE

£ A7Ä 56£

5£ £

3.2.1 5

5£ 5£ 5£A£
5

5£

3.2.2

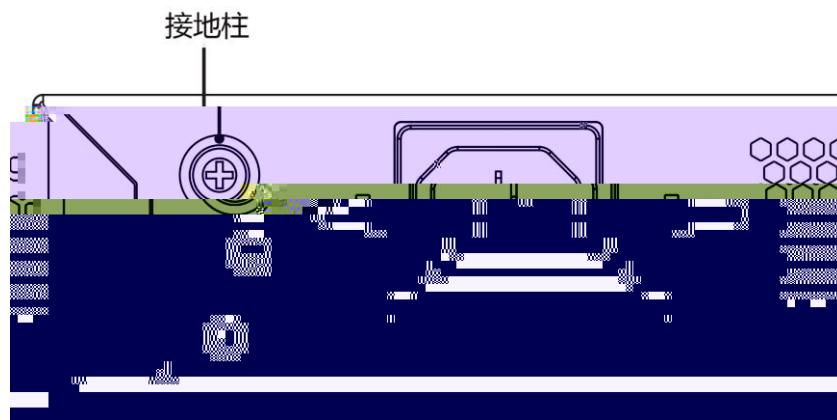
6-6 A7 5...
 A7 :Mh5...
 10cm, 0...

3.3

NPE 3+G5E) 63 101 10...
 100-240~; 50-60Hz
 B:A...
 5E ,+e...
 x Ee...
 W...
 B9:P...
 10E 5E LjV,+e...
 10e... :Ä
 1E 5E M+e...

3.4

A6...
 NPE3E M % 1E 3-2Ä



. 3-2 NPE3G A E

3.5

E 5 Z EIA/TIA-232 2503, G5ž ConsoleEJEFZ
Xg@) 5 ,G5E÷ WEB 5 F5E IM0±
Fof Ä

xf FÖ

ò	B\$
õ	RJ-45
ö	2† EIA/TIA-232
#	1 9600bpsÄA 57600bpsÈ 115200bps
1Ä	1.õ 2.†V40-(F 3.0Z2000

EJE:PEÖ 5 xf Ö
 +XLj,tVG5401F` A7 ,xf È1FÖ) A7 F57
 , DB-9 dÖ Ä

3.6

5 E A7 E
 9 A7 X j:Éþ A7 ,@JN(*9XCEÖ
 V+9C0,0L0Z0cÄ
 öeþÖÄ A7 E+e808Ä
 ö A7 ,4VFCÄ
 ö A7 5401yA7,FÖ+V!Ä

4 _ 05Ž 5£

4.1 0 5£

4.1.1 65B

X 5£ 10MGE÷ Console 5£ F55

100p/jE0†V40F65p6FJE7ö RS232 456 ¼ 5£ ,

Console 5£x fMÄ FÄ

FJE÷Console 65B

10520,FJAA5E+XJEM0E40/-O0;E Windows

9E5E Hyperterm(C4x 40)1yC4x 40jE99;Ä

C4x 40E6E9% 5£ , Console F0E5EJA0 9600

8 Ä 1 940/-O2* VT100E

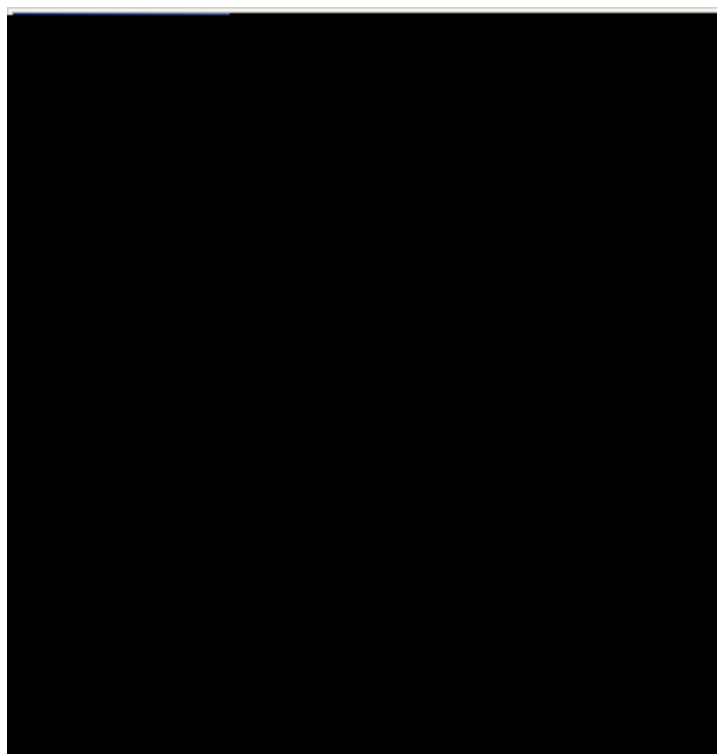
., Windows ,C4x 40,A5žMÄ



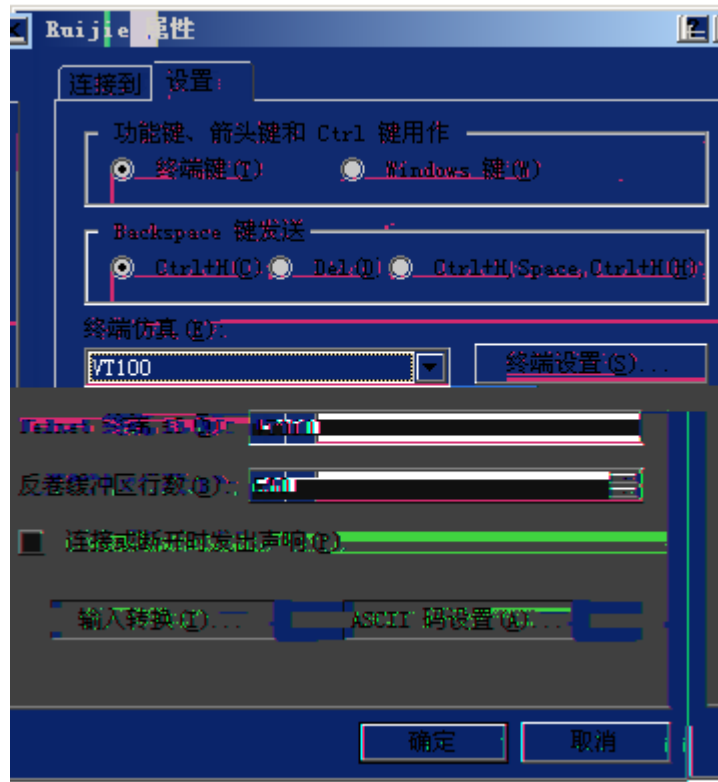
0EÖ



F9¼ 5£ , Console F0



A50,FJA0



F940/-O2*

速率 5% F1+eÄ

4.1.2 5% ●

4.1.2.1 ●

● 5% ●

+eÄF0Z

Ä+e> 5% ,FV08\$

G5Ä56F0!G5ÄXJF40V"40A5%

4.1.2.2 5% ●

● 5% Ä+e0Ä

● 5% +e0Ä 5% +e0Ä% ON5ž

4.1.2.3

5£ • 5

FJNβ+5Vh

5 :+eNpEoNEX

5£ ,FJNptFBO

0°D, Ä

5£ M:,7/jVh

5 B63101x 7/jB8²

Ä

G520Vn/jh

5£ :+e40:Jn/j

5£ E@ 1y

4.1.3

5£ 10 2k ? 8@ 5

Ø 5€ 5A

4.2 Ø 5€

5€ 5A 5A 5€ 5A 5€ 5A

53-65703

Ä

